

Surge Away

Model: SM-40D24/C

VISADAL

DC 전원용

비사달기전(주)는 1989년 설립 이래 SPD(서지보호기), EMP, EMI, EMC, ESD 필터 등을 개발·생산하며 전자기기의 성능을 저하시키거나 손상시킬 수 있는 전자기적 요소들을 방지하는 원천 기술을 추구하고 있는바, 본 제품은 이러한 저희의 바람에 손색이 없는 제품입니다. 본 제품은 전자기기의 안전한 사용과 신뢰성 향상에 기여하며, 낙뢰 및 서지로부터 귀하의 전자기기를 안전하게 보호하여 드릴 것입니다.

● 용도

- 대형기기 및 소용량 UPS 전원보호, 일반지역의 Branch-pannel 및 Main-pannel 전원보호.
- Class II, Class III

● 특징

- PROTECT 1~2은 각 상의 보호상태를 LAMP로 보여 주고 있습니다. (운전 중 LED가 켜져 있으면 정상상태)
- 스틸케이스를 사용하여 방폭, 방염 기능이 탁월하다.
- 자연공기순환냉각 시스템을 적용해 제품의 성능 및 수명을 현격히 증가 시켰다.
- 트리구조로 타사의 시리얼구조 보다 서지내량(I_{max})과 제한전압(U_p)에서 탁월한 성능을 발휘한다.
- 낙뢰계수기로 서지 유입횟수를 확인할 수 있다.(OPTION)

● 규격

- 최대방전전류(I_{max}): 40kA - 총방전전류(I_{total}): 120kA
- 개회로전압(U_{oc}): 20kV
- 사용전압(V_{dc}): DC 24V
- 최대연속전압(U_c): DC 38V
- U_p(6kV/3kA): <120V
- 반응속도: <1ns
- SPD Type: one port (Parallel)
- 선 굵기: 6mm²

● 배선

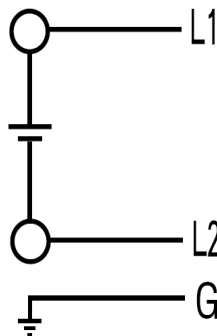
- 흑: L1, 백: L2, 녹: G.

● 기구적 특성

- 재질: Steel case
- 무게: 0.95Kg

● 사용환경

- 사용온도: -55℃~+85℃
- 저장온도: -55℃~+125℃
- 습도: 85% 이하



2 Wire + Ground



<SM-40D24>



<SM-40D24C>

